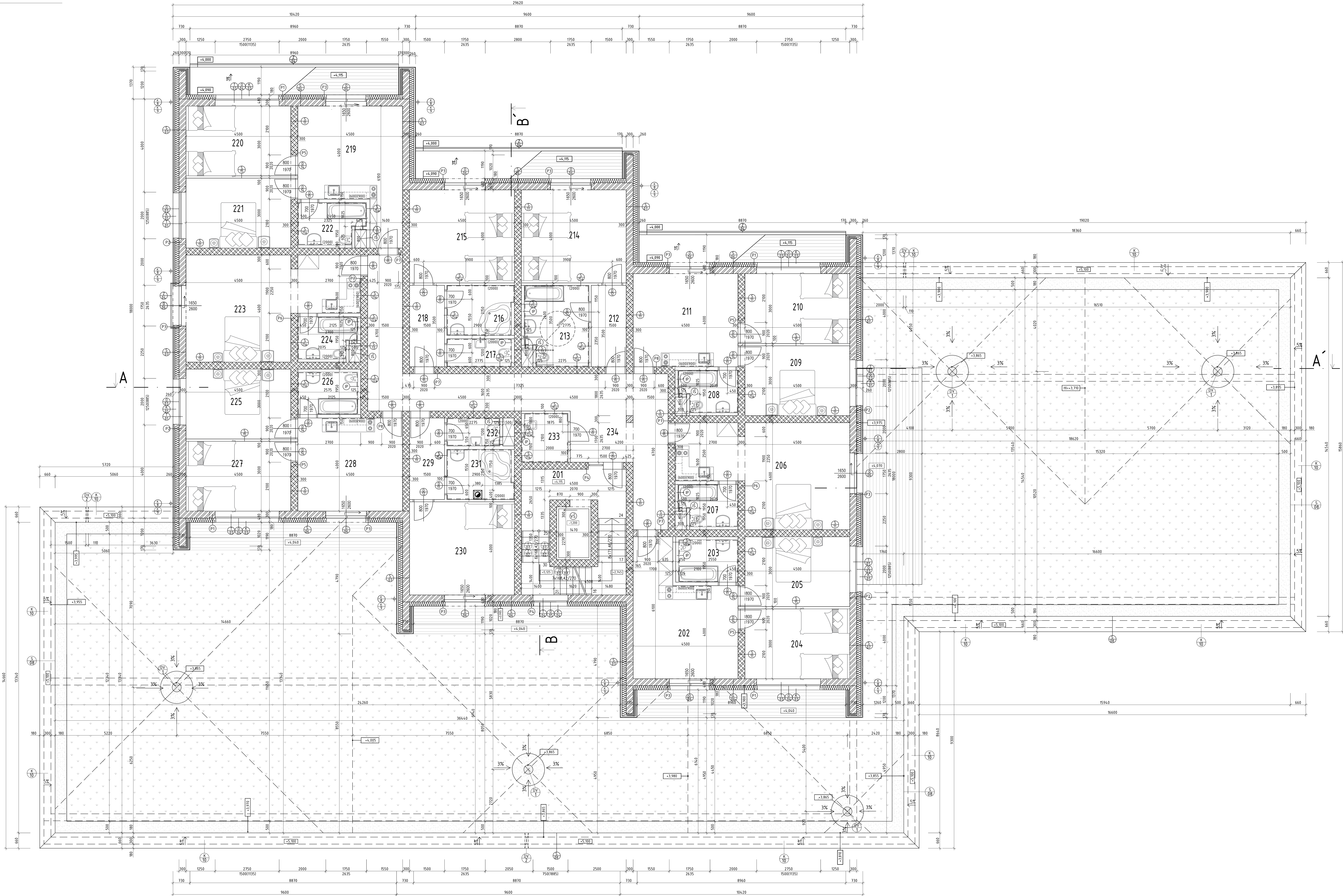


PŪDORYS 2.NP



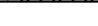


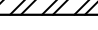


LEGENDA MÍSTNOSTÍ

KON	NÁZEV	POVLASTÍ	POSLUHA	STĚN	POZVÁNKA
200	SKLOHSTĚ + VSTĚH	34,30	KĚR DLAŽBA	S24	STUK. OMÍTKA + MALBA KERAM. SOKL
202	KUCHYŇ	21,57	LAMINÁTOVA	S25	STUK. OMÍTKA + MALBA PVC LÍŠŤA
203	KOUPELNA	4,97	KĚR DLAŽBA	S24	STUK. OMÍTKA + MALBA KERAM. OBKLAD +2,0m
204	POKOKJ	13,50	LAMINÁTOVA	S25	STUK. OMÍTKA + MALBA PVC LÍŠŤA
205	POKOKJ	13,50	LAMINÁTOVA	S25	STUK. OMÍTKA + MALBA PVC LÍŠŤA
206	POKOKJ	28,02	LAMINÁTOVA	S25	STUK. OMÍTKA + MALBA PVC LÍŠŤA
207	KOUPELNA	4,56	KĚR DLAŽBA	S24	STUK. OMÍTKA + MALBA KERAM. OBKLAD +2,0m
208	KOUPELNA	4,56	KĚR DLAŽBA	S24	STUK. OMÍTKA + MALBA KERAM. OBKLAD +2,0m
209	POKOKJ	13,50	LAMINÁTOVA	S25	STUK. OMÍTKA + MALBA PVC LÍŠŤA
210	POKOKJ	13,50	LAMINÁTOVA	S25	STUK. OMÍTKA + MALBA PVC LÍŠŤA
211	KUCHYŇ	18,00	LAMINÁTOVA	S25	STUK. OMÍTKA + MALBA PVC LÍŠŤA
212	PŘEDSÍŇ	5,25	LAMINÁTOVA	S25	STUK. OMÍTKA + MALBA PVC LÍŠŤA
213	PRŮVĚROVÉ WC	6,26	KĚR DLAŽBA	S24	STUK. OMÍTKA + MALBA KERAM. OBKLAD +2,0m
214	POKOKJ	18,00	LAMINÁTOVA	S25	STUK. OMÍTKA + MALBA PVC LÍŠŤA
215	POKOKJ	18,00	LAMINÁTOVA	S25	STUK. OMÍTKA + MALBA PVC LÍŠŤA
216	KOUPELNA	6,24	KĚR DLAŽBA	S24	STUK. OMÍTKA + MALBA KERAM. OBKLAD +2,0m
217	WC	3,33	KĚR DLAŽBA	S24	STUK. OMÍTKA + MALBA KERAM. OBKLAD +2,0m
218	PŘEDSÍŇ	5,25	LAMINÁTOVA	S25	STUK. OMÍTKA + MALBA PVC LÍŠŤA
219	KUCHYŇ	20,94	LAMINÁTOVA	S25	STUK. OMÍTKA + MALBA PVC LÍŠŤA
220	POKOKJ	13,50	LAMINÁTOVA	S25	STUK. OMÍTKA + MALBA PVC LÍŠŤA
221	KOUPELNA	5,17	KĚR DLAŽBA	S24	STUK. OMÍTKA + MALBA KERAM. OBKLAD +2,0m
222	POKOKJ	28,02	LAMINÁTOVA	S25	STUK. OMÍTKA + MALBA PVC LÍŠŤA
223	KOUPELNA	4,56	KĚR DLAŽBA	S24	STUK. OMÍTKA + MALBA KERAM. OBKLAD +2,0m
225	POKOKJ	13,50	LAMINÁTOVA	S25	STUK. OMÍTKA + MALBA PVC LÍŠŤA
226	KOUPELNA	5,02	KĚR DLAŽBA	S24	STUK. OMÍTKA + MALBA KERAM. OBKLAD +2,0m
227	POKOKJ	13,50	LAMINÁTOVA	S25	STUK. OMÍTKA + MALBA PVC LÍŠŤA
228	KUCHYŇ	18,00	LAMINÁTOVA	S25	STUK. OMÍTKA + MALBA PVC LÍŠŤA
229	KUCHYŇ	5,25	LAMINÁTOVA	S25	STUK. OMÍTKA + MALBA PVC LÍŠŤA
230	POKOKJ	18,00	LAMINÁTOVA	S25	STUK. OMÍTKA + MALBA PVC LÍŠŤA
231	KOUPELNA	6,24	KĚR DLAŽBA	S24	STUK. OMÍTKA + MALBA KERAM. OBKLAD +2,0m
232	WC	2,73	KĚR DLAŽBA	S24	STUK. OMÍTKA + MALBA KERAM. OBKLAD +2,0m
233	KLID. MÍSTNOST	4,20	KĚR DLAŽBA	S24	STUK. OMÍTKA + MALBA KERAM. OBKLAD +2,0m
234	CHODBA	41,88	KĚR DLAŽBA	S24	STUK. OMÍTKA + MALBA KERAM. SOKL

LEGENDA PŘEKLADŮ

DZN	NÁZEV	ROZMĚR (s/v/s)	POČET	CELKEM
P1	POROTHERM KP 7	70/238/3250	4x4	16
P2	POROTHERM KP 7	70/238/2500	4x4	16
P3	POROTHERM KP 7	70/238/2000	9x4	36
P4	POROTHERM KP 7	70/238/1750	2x4	8
P5	POROTHERM KP 7	70/238/2250	4x4	16
P6	POROTHERM KP 7	70/238/2500	2x4	8
P7	POROTHERM KP 7	70/238/1250	5x4	20
P8	POROTHERM KP 7	70/238/2750	2x4	8
				128

LEGENDA MATERIÁLŮ


- | | |
|--|--|
|  | ŽELEZOBETONOVÁ OBOJSMĚNÁ – BETON C25/30, OCEĽ B500B
TĚŽKÁ PROSTŘEDÍ X ₁ =2300 kg/m ³ , λ=1,43 W/mK |
|  | BROUŠENÝ AKUSTICKÝ CHEYŇSKÝ BLOK P+D POROCHERNA 3 S PROFÍ 247/300/249
NA MALTU PRO TENKÉ SPÁRY, λ=0,175 W/mK, PĚVNOST V TĚŽKÝCH P14U5 |
|  | BROUŠENÝ AKUSTICKÝ CHEYŇSKÝ BLOK P+D POROCHERNA 30 AKU 2 247/300/249
NA MALTU PRO TENKÉ SPÁRY, λ=0,35 W/mK, PĚVNOST V TĚŽKÝCH P15 |
|  | BROUŠENÝ AKUSTICKÝ CHEYŇSKÝ BLOK P+D POROCHERNA 11,5 PROFÍ 247/115/249
NA MALTU PRO TENKÉ SPÁRY, λ=0,26 W/mK, PĚVNOST V TĚŽKÝCH P10 |
|  | SÁDKOKARTONOVÉ KONSTRUKCE, SPECIFIKACE viz. VÝPIS SKLADBE KONSTRUKCI |
|  | TEPELNÉ IZOLÁČNÍ DESKY Z ČEDČOVÉ VLNY 1200x600 mm, λ=0,034 W/mK
REKONACE NA OHNĚ N |

LEGENDA ZNAČENÍ

- | | |
|-----------|--|
| IS | INSTALACNÍ SACHTA 500x800 S POŽÁRNÍ ODOLNOSTÍ E 120 DP1+REVZNÍ DVĚŘKA 300x300 S POŽÁRNÍ ODOLNOSTÍ |
| IP | INSTALACNÍ SÁDKOKARTONOVÁ PŘESTĚNA E 125mm VŠEKY 1200mm, SDK DESKY DO VLHKÉHO PROVOZU |
| SV | STŘEŠNÍ VPUSŤ – VNITŘNÍ DEŠŤOVÉ ODPADNÍ POTRUBÍ OPLÁŠTĚNÉ SDK DESKAMI |
| VŠ | VÝTAHOVÁ SACHTA EVAKUAČNÍHO VÝSTUPU, ROZMĚR VÝTAHOVÉ KABINY 1300x2100, DVEŘE SAMOČINNÉ VODOTĚMNOVÉ POSUVNÉ ŠÍŘKY 800mm BEZ PRAVÍ |
| KT | KOMINOVÉ TĚLSO – VÍCEVRSTVÝ ZLOŽENÝ KOMÍN 380x380 S KERAMIKOU VLOŽKOU 620mm |
| P | ZAVĚŠENÝ SÁDKOKARTONOVÝ POHLED OPLÁŠTĚNÝ SÁDKOKARTONOVOU DESKOU DLE PROVOZU |
| S | SKLADBA STAVEBNÍ KONSTRUKCE – VIZ. VPÍŠ SKLADBE KONSTRUKCI |
| U | VÝPLNĚ STAVEBNÍHO OTVORU – VIZ. VPÍŠ DVEŘÍ |
| O | VÝPLNĚ STAVEBNÍHO OTVORU – VIZ. VPÍŠ OKEN |
| Z | ZÁMEČNICKÉ VÝROBKY – VIZ. VPÍŠ ZÁMEČNICKÝCH VÝROBKŮ |
| K | KLEMPÍŘSKÉ VÝROBKY – VIZ. VPÍŠ KLEMPÍŘSKÝCH VÝROBKŮ |
| T | TRUHLÁŘSKÉ VÝROBKY – VIZ. VPÍŠ TRUHLÁŘSKÉ VÝROBKŮ |

POZNÁMKA

- V MÍSTECH PŘECHODU ROZDÍLNÉHO TYPU NÁŠLAPNÉ VRSTVY BUDE POUŽITA PŘECHODOVÁ LIŠTA
- V ROZNÁSECI VRSTVÉ CEMENTOVÉHO PŮTERU BUDE PROVEDENA DILATACE
- ZATEPLENÍ FASÁDY V MÍSTĚ STAVEBNÍCH OTVORŮ BUDE PŘETAŽENO PŘES RAM VÝPLNĚ O 30mm
- V MÍSTĚCH PROSTUPU INSTALACNÍCH SACHET, KDE JE NUTNÉ SPLNIT PROTIPOŽÁRNÍ ODOLNOST, BUDE PROSTUP UTĚŠEN V ÚROVNI STROPU
- KOMINOVÉ TĚLESO BUDE OD STROPNÍ KONSTRUKCE ODDILÁTOVÁNO MINERÁLNÍ DESKOU

0,000 = 426,850 m ² B.p.v. / SOUDAVNOSTI SYSTÉM S-JTSK		 FAKULTA ARCHITECTURY <small>(univerzita technická brno)</small>	
OBNOVA PRÁCE	DIPLOMOVÁ PRÁCE		
VÝPRAVKA PRÁCE	Právěto Státní, Ph.D.		
VÝVOJ PRÁCE	Ing. Tomáš Petržel, Ph.D.		
STAVBA PRÁCE	LFK Adresy, 20. Město 10, Brno-Konáry		
NOVÝ STAVBY	k.v. Kuncová pod Ondřejkem p.č. 9/3		
NAZEV STAVBY	HORSKÝ HOTEL S WELLNESS CENTREM		
STAVBY OBJEKT	SO-01	FORMAT	A1
OBJEKT	0.1.1 ARCHITEKTONICKO-STAVBY ŘEŠENÍ	DATUM	05/2019
PODORYBY		STUPEŇ PRÁCE	
		MĚŘÍTKO	1:50
		C. PŘÍKAZ	D.1.1.3

